

H22・第4回 関東学生卓球チームカップ・男子Bブロック

No	1 組	1 筑波大 B	2 明治大 F	3 國学院大 I	勝-負	順位
1	筑波大 B		-	-	-	
2	明治大 F	-		-	-	
3	國学院大 I	-	-		-	

No	2 組	4 國学院大 C	5 慶應大 D	6	勝-負	順位
4	國学院大 C		-	-	-	
5	慶應義塾大 D	-		-	-	
6		-	-		-	

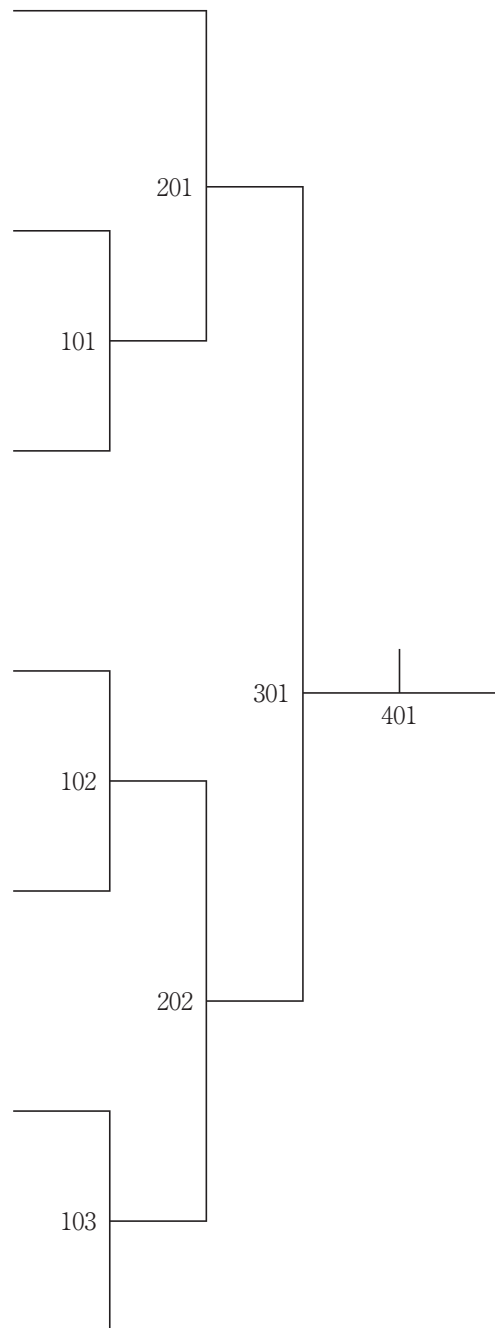
No	3 組	7 埼玉工大 C	8 日体大 C	9	勝-負	順位
7	埼玉工業大 C		-	-	-	
8	日本体育大 C	-		-	-	
9		-	-		-	

No	4 組	10 明治大 E	11 埼玉工大 E	12 東洋大 E	勝-負	順位
10	明治大 E		-	-	-	
11	埼玉工業大 E	-		-	-	
12	東洋大 E	-	-		-	

No	5 組	13 専修大 F	14 國学院大 H	15	勝-負	順位
13	専修大 F		-	-	-	
14	國学院大 H	-		-	-	
15		-	-		-	

No	6 組	16 早稲田大 D	17 國学院大 E	18	勝-負	順位
16	早稲田大 D		-	-	-	
17	國学院大 E	-		-	-	
18		-	-		-	

No	7 組	19 日本大 E	20 埼玉工大 H	21 明治大 G	勝-負	順位
19	日本大 E		-	-	-	
20	埼玉工業大 H	-		-	-	
21	明治大 G	-	-		-	



302	203	104	No	8 組	22 日体大 B	23 國学院大 F	24 明治大 H	勝-負	順位
			22	日本体育大 B		-	-	-	
			23	國学院大 F	-		-	-	
			24	明治大 H	-	-		-	
			No	9 組	25 埼玉工業大 D	26 東洋大 D	27	勝-負	順位
			25	埼玉工業大 D		-	-	-	
			26	東洋大 D	-		-	-	
			27		-	-		-	
			No	10 組	28 國学院大 D	29 駒澤大 F	30	勝-負	順位
			28	國学院大 D		-	-	-	
			29	駒澤大 F	-		-	-	
			30		-	-		-	
			No	11 組	31 早稲田大 C	32 埼玉工業大 G	33 筑波大 C	勝-負	順位
			31	早稲田大 C		-	-	-	
			32	埼玉工業大 G	-		-	-	
		33	筑波大 C	-	-		-		
		No	12 組	34 國学院大 B	35 埼玉工業大 F	36	勝-負	順位	
		34	國学院大 B		-	-	-		
		35	埼玉工業大 F	-		-	-		
		36		-	-		-		
		No	13 組	37 東洋大 C	38 日本大 F	39	勝-負	順位	
		37	東洋大 C		-	-	-		
		38	日本大 F	-		-	-		
		39		-	-		-		
		No	14 組	40 慶應義塾大 C	41 大正大 E	42	勝-負	順位	
		40	慶應義塾大 C		-	-	-		
		41	大正大 E	-		-	-		
		42		-	-		-		
		No	15 組	43 明治大 D	44 國学院大 G	45 早稲田大 E	勝-負	順位	
		43	明治大 D		-	-	-		
		44	國学院大 G	-		-	-		
		45	早稲田大 E	-	-		-		